



Ref

Einige Referenzen von BEKA



Olympic Village, Vancouver



Deutsches Herzzentrum, Berlin



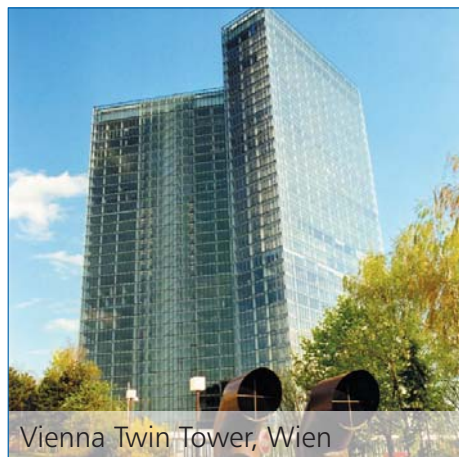
Residenz San Francisco, Fustiñana



Allianz Treptowers, Berlin



GUCCI, München



Vienna Twin Tower, Wien



Parkview, Beijing

Übersicht der Referenzen

Deutschland

IG Metall Bildungszentrum	Sprockhövel	2011
Gymakademie des DTB	Frankfurt / Main	2011
Abgeordnetenhaus	Berlin	2010
Städtisches Klinikum Brandenburg	Brandenburg an der Havel	2010
Überseequartier SPV10	Hamburg	2010
Westfalentower	Dortmund	2009
Sky Office	Düsseldorf	2009
Bundesministerium für Umwelt und Naturschutz	Berlin	2009
WDR	Köln	2009
Rindermarkt 5	München	2009
Q-Cells	Thalheim	2008
Jacobs, Technologiepark	Köln	2008
Alte Brauerei	Mannheim	2008
Alphahaushaus	Offenbach	2007
Red Square	Neu Isenburg	2007
Stadtsparkasse	Oberhausen	2007
Koreanische Botschaft	Berlin	2006
Chinesisches Kulturzentrum	Berlin	2006
Hasso Plattner Institut	Potsdam	2006
Opern Carrée	Berlin	2006
Köbisdreieck	Berlin	2005
Dekra Immobilien	Frankfurt / Main	2005
Oberbaumcity	Berlin	2005
C & A	Düsseldorf	2005
Kanadische Botschaft	Berlin	2004
Hansaallee	Düsseldorf	2004
Verdi	Berlin	2004
Kraft	Filderstadt	2003
Tectum 10	Frankfurt / Main	2003
Bürogebäude MK 3	München	2002
A + T Potsdamer Platz	Berlin	2002
Forum Köln	Köln	2001
Spreepallais	Berlin	2001
DG Bank	München	2000
Bahlsen KG	Hannover	2000
Victoria Versicherung	Frankfurt / Main	1999
City Carrée	Berlin	1998
Treptowers, Allianz Hauptverwaltung	Berlin	1997
Samsung Deutschlandzentrale	Schwalbach	1996

Frankreich

IGN / Météo France	Saint Mandé	2011
Green Office Bouygues	Meudon	2010
SAS Le Vaisseau	Paris	2009
Chateau Montrose	Médoc	2008
Roche	Moulins	2008
Hopital Lentral	Nizza	2007
CNIT	Paris	2007
OPAC	Paris	2007
CHS	Sevrey	2006
Residence de Lys	Guerins	2005
Polyclinique de Blois	Notre Dame D'Oe	2005
Maison de Région	Alsace	2004
ETS Jaffre Briant	Trégunc	2003
CCI	Annecy	2002
Villen	Côte D'Azur	2001
Immeuble le Peletier	Paris	2000
Les Toleries de la Deule	Quesnoy sur Deule	1999
Anatole France	Paris	1998
France Télévision	Paris	1997

Niederlande / Belgien / Luxemburg

Rabobank	Doetinchem	2011
Rabobank Finanzberatungszentrum	Apeldoorn	2010
Aegon	Den Haag	2009
Achmea	Leeuwarden	2009
ABP Firmenzentrale	Heerlen	2008
De Mandemakers Groep (DMG)	Waalwijk	2008
Eureko Firmenzentrale	Zeist	2008
Politie/Brandweer	Apeldoorn	2007
P22 Schiphol	Amsterdam	2007
Shell Siep	Rijswijk	2006
Bürogebäude R.-Cube	Luxemburg	2006
NS Stationslocatie	Maastricht	2005
Drosbach	Luxemburg	2005
Rabobank	Kromme	2003
FMO de Groene Schenk	Den Haag	2002
Meetkundige Dienst	Delft	2001
Kender Thijssen	Veenendaal	2001
Oranje Nassau	Heerleen	2000
British Telecom	Amsterdam	1999
UCB Pharma	Brüssel	1998
Dr. van der Hoevenkliniek	Utrecht	1997

Österreich / Schweiz

ÖGB	Innsbruck	2011
Chasa Felaria	Samnaun (CH)	2011
ÖWG Wohnbau	Graz	2010
Raiffeisenbank	Lenzburg	2010
Fakultätsbibliothek	Innsbruck	2009
Technologiezentrum	Tulln	2008
Volksbank	Bregenz	2008
Sparkasse	Linz	2007
Mohren Brauerei	Dornbirn	2006
Unfall Krankenhaus	Graz	2006
Senebier	Genf	2006
Kongreßhaus	Innsbruck	2005
Eos	Lausanne	2005
IMB	Genf	2005
IBM Forum	Wien	2004
Sablons	Morges	2004
Joop	Wien	2003
Uniqua Tower	Wien	2003
Concordia	Luzern	2003
Generali Versicherung	Genf	2003
KEBA	Linz	2002
Cartier	Genf	2002
Devis	Genf	2002
Credit Agricole	Genf	2001
UBS	Genf	2001
Twin Tower	Wien	2000/2001
Akademie der Wissenschaft	Wien	1999
Systor AG	Zürich	1999

Italien

Restaurant	Santa Teresa di Gallura	2010
Apotheke	Treviso	2010
Juwelier Biscontin	Pordenone	2008
Fagioli	Parma	2007
Villaggio Ecologico	Preganziol	2006
Wohnanlage	Da Pra	2006
Residence Debbiano Scandicci	Florenz	2005
Il Cassero Museo	Bologna	2004
Albergo Adler Thermae	Bagno Vignoni	2004
Scuola Materna	Novara	2003
Raiffeisenbank	St. Lorenzen	2002
Ospedale	Santarcangelo di Romagna	2002
Albergo Euroterme	Bagno di Romagna	2000

Spanien / Andorra / Portugal

Conservatorio Profesional de Música	Pamplona	2011
Museo das peregrinacións e de Santiago	Santiago de Compostela	2011
Bürogebäude Heracles	Andorra	2010
Banca Privada d'Andorra, S.A.	Andorra	2009
Vivenda Tudela	Tudela	2008
Kindergarten Toninaina	Inca (Mallorca)	2008
Banco Credit Centre	Andorra	2008
Museu de Sao Roque	Lissabon	2008
Hospital de la Santa Creu	Vic	2007
Edificio de Sanidad	Bilbao	2007
Dynamobel Zentrale	Navarra	2007
Residenz Amma	Horta	2006
Hotel Acosta Centro	Almendralejo	2006
Biblioteca Municipal	Sines	2006
Hóspital de Vouzela	Viseu (Vouzela)	2006
Hospital MAZ	Zaragoza	2005
Hotel La joyosa guarda	Navarra	2005
Semilleros-Diez	Vizcaya	2004
Centro Maristas	Vizcaya	2004
Casa das Mudás	Madeira	2004
CITIB Office	Mallorca	2003
Pau Queimado	Lissabon	2003
Alvaro Siza	Lissabon	2003
Hospital Vic	Barcelona	2002
Casa Vienna	Algarve	2002
Nordoeste 32	Algarve	2002
Residencia Fustinana	Navarra	2001
Hospital Laboratory	Pamplona	2000
Kelterei Arinzano	Navarra	1999
Caja Navarra	Pamplona	1998

Griechenland

Elianto	Athen	2010
Alexopoulos	Athen	2009
EFG Eurobank	Athen	2008
E.C.C. Büro	Athen	2008
Villa	Insel Kos	2007
Museum der Insel Lesbos	Lesbos	2006
Villa	Spetses	2006
Bioclimatische Bueros	Athen	2005
Privathaus Barbalias	Athen	2005

Polen / Tschechische Republik / Slowakische Republik

HIT	Litomerice, CZ	2010
TV Nova	Prag, CZ	2009
Schloss	Tonkovce, SK	2007
Wohnhaus	Ceska Lipa, CZ	2007
Forschungsinstitut	Prag, CZ	2006
Dachwohnungen	Prag, CZ	2006
G-TERM Zentrum	Plana ned Luznici, CZ	2006
Josefov	Prag, CZ	2005
Flugplatz	Pribram, CZ	2005
Polyfunktionell Haus	Ústi nad Labem, CZ	2004
Codep s.r.o	Prag, CZ	2004
Villa Wilanow	Warschau, PL	2003

Ungarn / Montenegro / Ukraine

Hotel President	Budapest, H	2009
Dialysezentrum Péterfy Sándor Krankenhaus	Budapest, H	2009
Musterwohnung	Dnepropetrovsk, Ukraine	2009
Korányi Krankenhaus	Budakeszi, H	2008
Wohnkomplex Zsombor	Budapest, H	2008
Zalabau	Zalaegerszeg, H	2007
Hunguest Hotel Sun Resort	Herceg-Novi, MNE	2006
Hotel Anna Grand	Balatonfüred, H	2006
Duna-Pest Residenzen	Budapest, H	2005
Anjou Haus	Budapest, H	2003

Baltikum / Skandinavien / Großbritannien

Wildwood Road	London, UK	2010
Polizeistation	Kopenhagen, DK	2009
North House	London, UK	2009
Grecinieku Street	Riga, Lettland	2009
Luxusvilla	Vilnius, Litauen	2008
Einfamilienhaus	Trondheim, N	2006

Nord- und Südamerika

Perkins + Will	Atlanta, USA	2010/11
Secretaría de Seguridad Pública	Mexiko	2009
Asociación Chilena de Seguridad (ACHS)	Santiago, Chile	2009
Delta Hospice	Vancouver, Kanada	2009
Oberlin College	Chicago, USA	2009
Olympic Village	Vancouver, Kanada	2008
Flat Iron Penthouse	Vancouver, Kanada	2007
Casa Quintanilla	Mexiko	2007
Illinois Institute of Technology	Chicago, USA	2007
Alerces	Mexiko	2006

Asien und Ozeanien / Afrika

Royal Nanjing	Nanjing	2011
Fushuiyifang Appartements	Tianjin, China	2010
Jinmaofu	Beijing, China	2010
Villa	Algier, Algerien	2010
Parkview	Beijing, China	2009
Xiangxitingyuan (Villa)	Quingdao, China	2009
Hafenvilla	Sydney, Australien	2009
Nanjing Fengshang	Nanjing, China	2008
Bürogebäude Zhaoshangdichan	Shenzhen, China	2008
Olympisches Dorf	Beijing, China	2007
Huisen	Tianjin, China	2007
Chinesisches Restaurant	Gunsan, Korea	2006
Jingzue Building	Changchun, China	2005
Science & Technology Committee	Beijing, China	2005

Olympisches Dorf, Vancouver

Projekt: Olympisches und Paralympisches Dorf
Ort: Vancouver, (British Columbia) Kanada
Architekten: Merrick Architecture, gBL Architects
Bauzeit: 2009
Nutzung: Wohngebäude
Fläche: 60.000 m² Kühl- und Heizdecke
Deckentyp: Gipskartondecke

BEKA-Matten im Großprojekt

Dieses prestigeträchtige Großprojekt musste in relativ kurzer Zeit realisiert werden. Eine präzise Vorbereitung sowie eine raumspezifische Produktion und Verpackung durch den Hersteller BEKA ermöglichte eine schnelle und reibungslose Installation.

Während der Olympischen und Paralympischen Winterspiele 2010 werden die Gebäude von 2.800 Athleten und Offiziellen genutzt. Anschließend wird ein Großteil der luxuriösen Apartments verkauft, ein weiterer Teil als kommunale Wohnungen vermietet. Das sogenannte Millennium Water Projekt gilt als das erste nachhaltige Wohngebiet in Nordamerika und erhält eine Zertifizierung nach dem LEED Gold Standard.



Luftaufnahme des Olympischen Dorfes



Beispielapartment

Treptowers, Berlin

Projekt: Treptowers
Ort: Berlin
Bereiche: Turm und denkmalgeschützter
Altbau
Bauzeit: März - Oktober 1997
Nutzung: Büro
Fläche: 10.500 m²
Deckentyp: Metallkassettendecke (Segel)

Spezielle Deckensegel mit BEKA Kapillarrohrmatten sorgen im vollverglasten Punkthochhaus für eine erhöhte Kühlleistung.



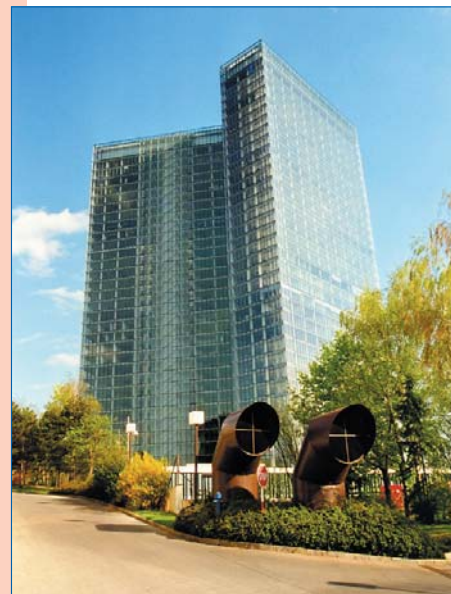
Musterbüros der Firma WINI Büromöbel (Fotos: WINI)

Vienna Twin Tower, Wien

Projekt: Vienna Twin Tower
Ort: Wien, Österreich
Bauzeit: Herbst 2000
Bauherr: Wienerberger AG
Nutzung: Bürogebäude
Fläche: 29.000 m² aktive Kühlfläche
Deckentyp: Metallkassettendecke

BEKA Kühldecke als Metallkassettendecke

- Kühlmatten in die Metallkassette eingeklebt
- Anschluß über flexible Schläuche
- hoher Vorfertigungsgrad für Matten und Zuleitungen



Spreepalais, Berlin

Projekt: Spreepalais
Ort: Berlin / Mitte
Bauzeit: Frühjahr 2001
Bauherr: Regionale Hausbau GmbH
Nutzung: Bürogebäude
Fläche: 10.000 m² aktive Kühlfläche
Deckentyp: Putzdecke

BEKA Kühlsystem für Putzdecken

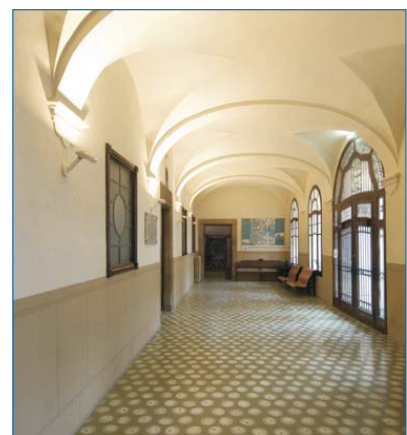
- Flexible Einteilung der Büroeinheiten
- Sehr schneller Einbau
- Montage und Putzarbeiten in einem Arbeitsgang im Nass-in-Nass Verfahren



Hospital de la Santa Creu, Vic

Projekt: Hospital de la Santa Creu
 Ort: Vic (Barcelona), Spanien
 Architekten: Jaime Ylla Vilarrubia
 Bauzeit: 2002-04, 2007
 Nutzung: Krankenhaus, Altenpflege
 Fläche: 3.000 m²
 Deckentyp: Trockenbaudecke, Putzdecke

Der sensible Gesundheitszustand der Patienten erfordert eine stille, zugluftfreie Kühlung und Heizung. BEKA Kapillarrohrmatten temperieren Patientenzimmer, Flure und Aufenthaltsräume des Hospitals mit geriatrischem Schwerpunkt. Weitere Installationen folgten 2007 u.a. in der Alzheimer-Station.



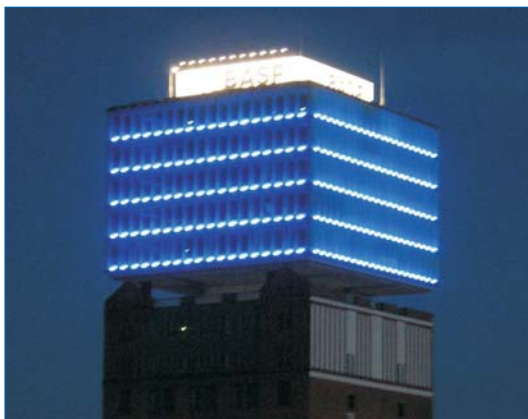
Oberbaum City, Berlin

Projekt:	Oberbaum City
Ort:	Berlin - Friedrichshain-Kreuzberg
Bauzeit:	2005, weitere Ausbauten bis 2008
Bauherr:	HVB Immobilien AG
Nutzung:	Bürogebäude
Fläche:	4.500 m ²
Deckentyp:	Putzdecke, z.T. Wandkühlung

Das ehemalige NARVA-Werksgelände wurde schrittweise durch die HVB Immobilien AG saniert und zum gefragten Büro- und Gewerbestandort ausgebaut. Wahrzeichen des Areals in Sichtweite von Oberbaumbrücke und O2-Arena ist der 63 Meter hohe Licht-Turm. Das denkmalgeschützte Hochhaus wurde um einen 5-geschossigen Glaskörper aufgestockt und komplett mit Kühldecken ausgestattet.



Licht-Turm, Sitz der BASF Service Europe GmbH



Licht-Turm bei Nacht

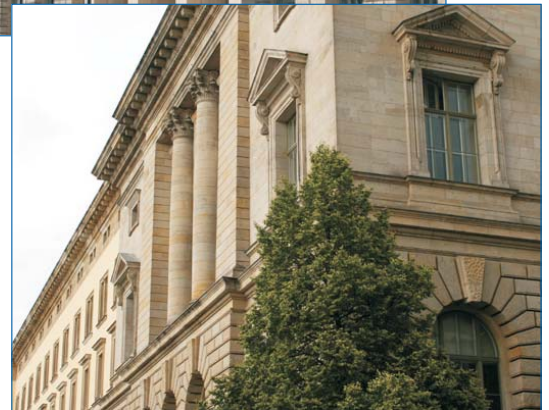
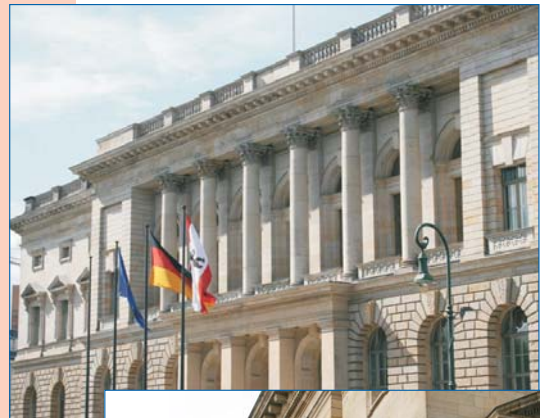


Blick vom Turm auf die Oberbaum City

Abgeordnetenhaus, Berlin

Projekt:	Abgeordnetenhaus Berlin
Ort:	Berlin-Mitte
Bauzeit:	Juli-August 2010
Nutzung:	Parlament (Abgeordnetenbüros)
Fläche:	2.500 m ²
Typ:	Putzdecke, Wand
Funktion:	Kühlen

Um den Parlamentsbetrieb nicht zu stören, musste die Installation innerhalb der Parlamentsferien realisiert werden. In Rekordzeit von nur sechs Wochen erhielten die Büros in den Dachgeschossen des Berliner Abgeordnetenhauses eine energiesparende Flächenkühlung mit BEKA Kapillarrohrmatten.



Das Haus wurde nach Plänen des Baurats Friedrich Schulze von 1892 bis 1899 als Preußischer Landtag errichtet. Das Gebäude im Stil der Neo-Renaissance liegt in unmittelbarer Nähe zum Potsdamer Platz und beherbergt seit 1993 das Abgeordnetenhaus von Berlin (Landesparlament).



Foto: Abgeordnetenhaus von Berlin

Bürgerhaus, Vetschau

Projekt: Bürgerhaus
Ort: Vetschau (Spreewald)
Architekt: kleyer.koblitz.letzel.freivogel
 Gesellschaft von Architekten mbH
Bauzeit: 2010-11
Nutzung: Bildungs- und Begegnungsstätte
Fläche: 800 m²
Deckentyp: Deckenheizung im Trockenbau
 und Fußbodenheizung

Durch die Modernisierung der Heizungsanlage mit einem Kapillarrohrsystem mit Erdwärmepumpe konnte der Primärenergiebedarf um 55% gesenkt werden: von 407,9 kWh/m² auf 185,2 kWh/m².



Foto: ATB

Das teilweise unter Denkmalschutz stehende ehemalige Gymnasium wurde energetisch zum Bürgerhaus der Stadt Vetschau saniert. Es beherbergt neben einer Kita auch eine Musikschule, einen Seniorenclub und den Bürgersaal.



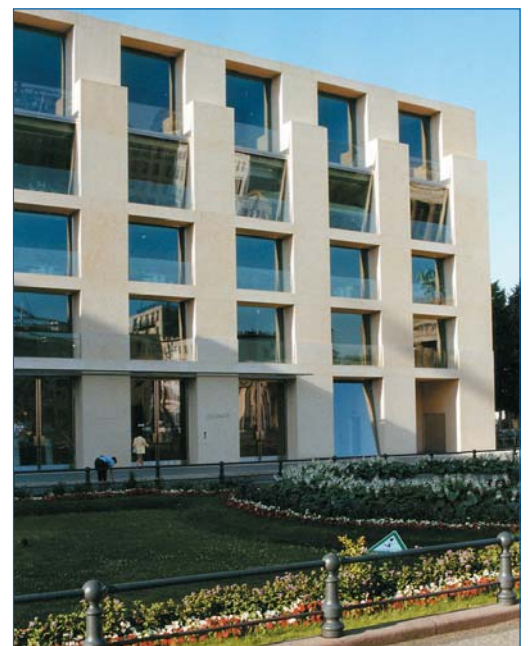
Foto: ATB

DG Bank, Berlin

Projekt: DG Bank
Ort: Berlin
Bauzeit: 1999
Nutzung: Bank
Fläche: 3.600 m²
Deckentyp: Trockenbaudecke

Heizen und Kühlen über ein System von der Decke. Installation von Baufertigelementen der Firma BEKA - d.h. kurze Montagezeiten, gesicherte Kalkulation.

Dieses moderne Objekt befindet sich in repräsentativer Lage zwischen dem Hotel Adlon und dem Brandenburger Tor.



Deutsches Herzzentrum, Berlin

Projekt: DHZB Dependance Paulinenkrankenhaus
Ort: Berlin
Bauzeit: 2001
Bauherr: Deutsches Herzzentrum Berlin (DHZB)
Nutzung: Krankenhaus
Fläche: 320 m²
Deckentyp: Trockenbaudecke
mit BEKA Kapillarrohrmatten
und Wärmeleitpaste

Das Deutsche Herzzentrum Berlin, eine Hochleistungsklinik für Herzpatienten, verfügt in seiner Dependance im Charlottenburger Paulinenkrankenhaus über luxuriöse Einzelzimmer und Suiten. Die Heiz- und Kühldecke mit BEKA Kapillarrohrmatten erfüllt die hohen Ansprüche an Hygiene und Komfort in den Patientenzimmern.



Patientensuite

Koreanische Botschaft, Berlin

Projekt: Botschaft der Republik Korea
Ort: Berlin
Architekten: Braun und Schlockermann
Bauzeit: 2006
Nutzung: Repräsentation
Fläche: 4.500 m²
Deckentyp: Putzdecke

Nach den Plänen des Architekturbüros Braun und Schlockermann entstand ein fünfstöckiges Repräsentationsgebäude mit 4.500m² Nutzfläche. Für angenehme Temperaturen sorgt ein Heiz- und Kühlsystem mit BEKA Kapillarrohmatten.

Als Teil des TRIUM am Tiergarten entstand die Botschaft der Republik Korea mit modern interpretierten Gestaltungselementen.



Villa Pueblo, Colorado

Projekt: Villa in Pueblo
Ort: Pueblo, (Colorado), USA
Bauzeit: 2007
Nutzung: Privathaus
Fläche: 500 m²
Deckentyp: Trockenbaudecke

Große Fensterflächen und wüstenartiges Klima stellen besondere Anforderungen an die Klimatisierung. Folglich wurde in dieser modernen Villa ein Kühldecke mit BEKA Kapillarrohrmatten installiert. Selbst bei Außentemperaturen von 40°C bleibt es im Haus angenehm kühl - ohne Zugluft. Neben der gleichmäßigen Temperaturverteilung freut sich der Hausbesitzer über geringe Energiekosten.



UCB Pharma, Brüssel



Projekt: UCB Pharma
Ort: Brüssel, Belgien
Bauzeit: Februar - Oktober 1997
Nutzung: Verwaltungsgebäude
Fläche: 5.250 m² aktive Kühlfläche
Deckentyp: Metallkassettendecke



BEKA Kühldecken für Metallkassettendecken

- einfaches Einlegen in alle Kassettentypen
- Schnellmontage durch Steckkupplungen
- leichter Revisionszugang durch flexible Anschlüsse
- für jede Deckenkonstruktion geeignet durch geringes Gewicht



Flure



Bürobereich

Kontoor Noordeinde, Den Haag

Projekt: Kontoor Noordeinde
Ort: Den Haag, Niederlande
Bauform: Sanierung eines denkmalgeschützten Altbaus
Bauzeit: Oktober - Dezember 1997
Nutzung: Unternehmensberatung
Fläche: 470 m² aktive Kühlfläche
Deckentyp: Putzdecke

BEKA Kühldecken mit System für Putzdecken

- direkt einputzbar
- äußerst geringes Gewicht
- Aufbauhöhe von nur 10-12 mm
- flexibel für Wölbungen und Deckenausschitte

Das Kontoor Noordeinde liegt schräg gegenüber der königlichen Residenz in Den Haag. Diese wird hauptsächlich für Staatsempfänge genutzt.

Das Gebäude Kontoor Noordeinde wurde ursprünglich für eine ehemalige holländische Bank gebaut. Nach einer umfassenden Restaurierung und Sanierung wird es heute als Bürogebäude genutzt.



Büroraum