



Rathaus Hohen Neuendorf / bei Berlin

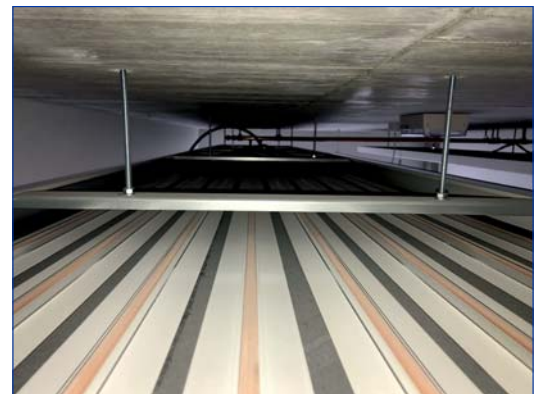
Projekt: Erweiterungsneubau Rathaus
Ort: Hohen Neuendorf, Deutschland
Architekt: Luis Mola
Fachfirma: Il Kelvin
Bauzeit: 2017/18
Nutzung: Büro + Bürgerzentrum
Fläche: insgesamt 692 m² Segelfläche
Deckentyp: Kupfermäander Heiz- und Kühldecke
abgehängte Deckensegel

Kühlleistung: 100 W/m² (bei 8K)

Die BEKA Kupferrohrmäander C.M10 mit Kupferrohren 10 x 0,6mm und im Stababstand von 80mm wurden werkseitig in perforierte Metalldeckensegel in Abmessungen bis zu 2900mm Länge gut wärmeleitend eingeklebt. Deckensegel haben eine hohe spezifische Kühlleistung bei gleichzeitig guter akustischer Funktion.



Die großflächigen Deckensegel aus perforiertem Stahlblech haben sowohl eine akustische Funktion und zugleich eine hohe spezifische Kühlleistung



oben: Werkseitig gut wärmeleitend eingeklebte Kupferrohrmäander



links: Großraumbüro mit abgehängten Deckensegeln. Bei einer Umnutzung ist die nachträgliche Unterteilung des großen Raumes in kleinere Büroeinheiten jederzeit mit nur geringem Aufwand möglich

Fotos: Il Kelvin