

## Ministerien für Arbeit und Umwelt, Potsdam

**Projekt:** Ministerien für Arbeit und Umwelt des Landes Brandenburg

**Ort:** Potsdam

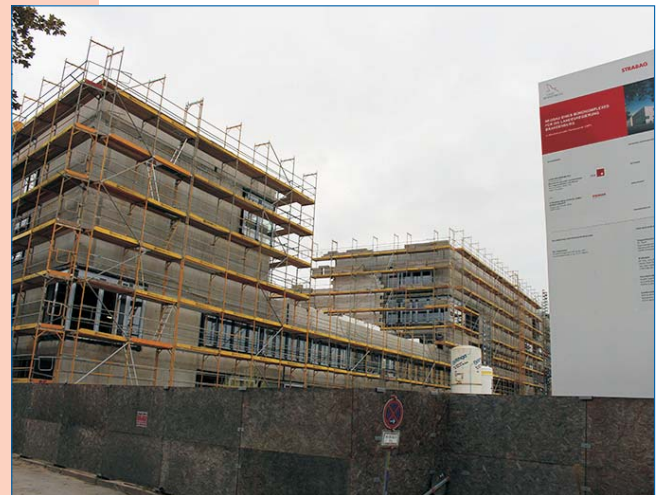
**Architekt:** Gössler Kinz Kerber Kreienbaum Architekten BDA GbR

**Bauzeit:** 2014/15

**Nutzung:** Verwaltung, Regierung

**Fläche:** 10.000 m<sup>2</sup>

**Deckentyp:** Heiz- und Kühldecke als Putzdecke, z.T. als Gipskartondecke



Die Installation der Kapillarrohrmatten erfolgte im Standard-Ausbauraster und bietet somit Freiräume für die individuelle Raumaufteilung mit Zwischenwänden und Deckeneinbauten.

In öffentlich-privater Partnerschaft entstand dieser zentral gelegene Neubaukomplex für zwei Landesministerien. Dank zukunftssträchtiger Gebäudetechnik mit Kapillarrohrkühldecken, Solarstromanlage und Lüftungssystem erreicht das Gebäude einen geringen Primärenergiebedarf von nur 50 kWh/m<sup>2</sup> im Jahr. Die Vor- und Rücklauftemperaturen der Kapillarrohrdecke betragen 31°/28°C im Heizfall und 18°/21°C im Kühlfall.

